

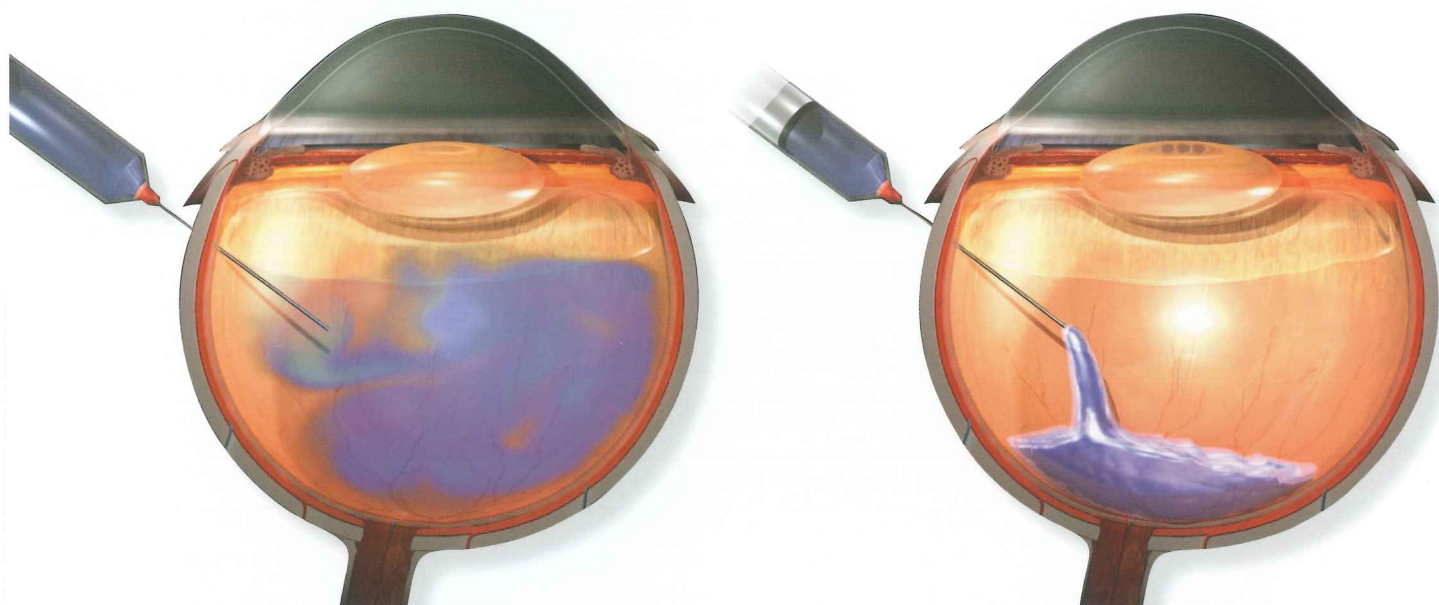


Bleu de trypan purifié
haute densité
pour la coloration de la
Limitante Interne et des
Membranes Epirétiniennes

MONOBLUE Naf X (No Air Fluid eXchange)
Bleu de trypan 0,15% ultra-pur + Mannitol + Oxyde de Deutérium

■ MONOBLUE Naf X haute densité efficace pour la coloration des MLI et MER

MONOBLUE Naf X haute densité facilite l'application
et améliore le contact avec les tissus et la coloration des membranes.



Injection d'un bleu de trypan standard dans la cavité vitréenne

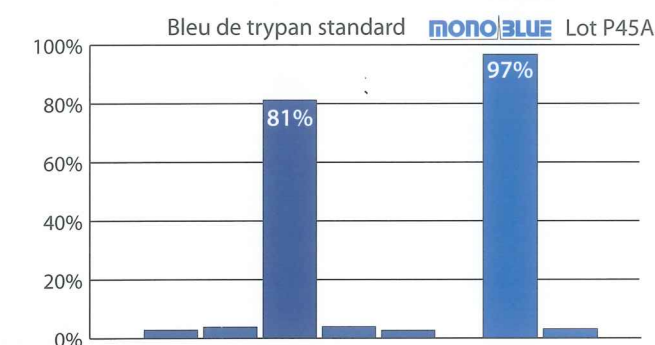
Injection de MonoBlue Naf X directement sur les MLI et MER

- MONOBLUE Naf X haute densité facilite et sécurise la procédure du chirurgien pour la coloration des MLI et MER.
- MONOBLUE Naf X haute densité supprime les inconvénients de la séquence d'échanges air /fluide.
- MONOBLUE Naf X haute densité permet de réduire le temps de la procédure chirurgicale.
- MONOBLUE Naf X haute densité permet une coloration efficace des MLI & MER en 30 secondes.

MONOBLUE Naf X + MANNITOL AMÉLIORENT LA TOLÉRANCE DU BLEU DE TRYPAN

■ Un agent colorant ultra-pur garanti par le procédé Arcad.

- Sans O-tolidine
- Sans dérivé pourpre
- Sans mono-azo
- Sans phthalate
- Sans conservateur
- Sans latex
- Endotoxine : ≤ 0.5 UE/mL



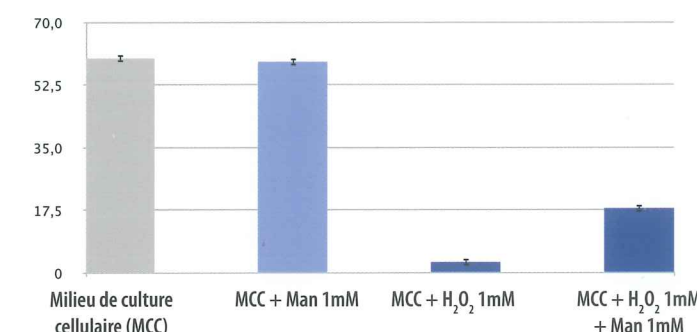
LE MANNITOL, UN CAPTEUR DE RADICAUX LIBRES

■ Le mannitol, un agent anti-oxydant efficace en usage intraoculaire.

Le mannitol protège les cellules épithéliales pigmentaires de l'effet oxydant de l' H_2O_2 .^(1,2)

- MCC + H_2O_2 1mM : 3 cellules/cm²
- MCC + H_2O_2 1mM + Mannitol 1 mM : 18 cellules /cm²
- MCC + Mannitol 1 mM : 59 cellules /cm²

Densité des cellules épithéliales pigmentaires (cellules/cm²)



MONOBLUE Naf X, UNE TOLÉRANCE AMÉLIORÉE

■ Une protection renforcée des cellules rétiniennees au contact du bleu de trypan

Moins de cellules lysées en présence de MONOBLUE Naf X qu'en présence de bleu de trypan seul après 5 minutes d'exposition^(3,4).

- Bleu de trypan 0,15% : $4.1 \pm 1.2\%$ cellules lysées
- Bleu de trypan ultra-pur 0,15% : $3.5 \pm 1.2\%$ cellules lysées
- MONOBLUE Naf X 0,15% : $2.5 \pm 0.8\%$ cellules lysées

Culture de cellules ARPE-19 pendant 48h après exposition

